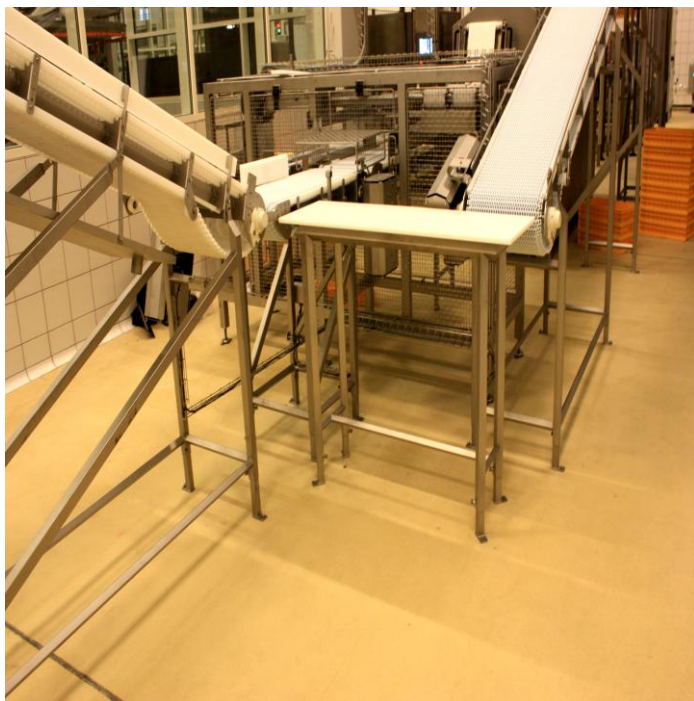


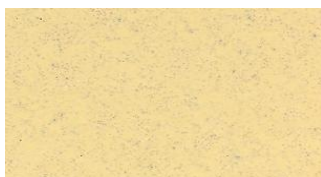
## Flowfresh MF (2 - 6 mm)



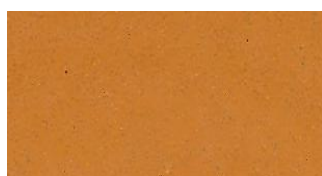
### Standard fargekart



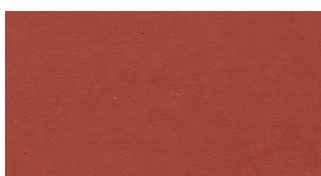
Ochre



Cream



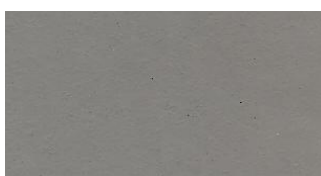
Mustard



Red



Dark Green



Mid Grey

De virkelige fargene kan avvike noe fra eksemplene vist over. Kontakt Flowcrete Norway for fargeprøver eller spesiell fargetilpasning.

### Beskrivelse

Flowfresh MF er et polyuretanbasert 4-komponent system for gulvbelegg. Legges i tykkelse 2-6 mm.

### Bruksområder

Flowfresh MF er spesielt utviklet for bruk innenfor næringsmiddelindustrien, og til flater som krever høy kjemikalieresistens. Flowfresh MF egner seg også godt innenfor annen industri der det stilles krav til mekanisk, kjemisk og termisk bestandighet.

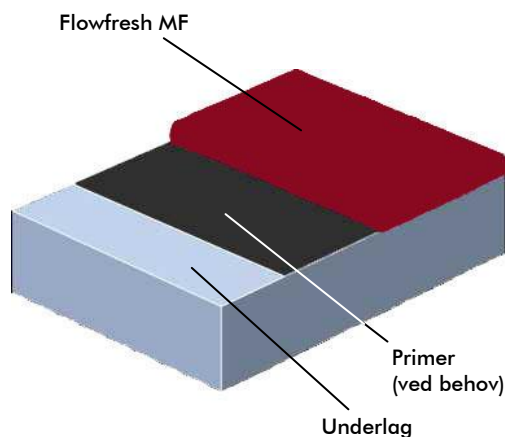
### Fordeler

- Tåler høy termisk belastning (90 °C ved 9mm)
- Fugefri og hygienisk overflate, ingen sprekker/porer om kan gi grobunn for skitt og bakterier.
- Meget god kjemisk resistens. Enkel å rengjøre og desinfisere, lav vedlikeholdskostnad
- Stor slitasjemotstand.
- Godt alternativ til syrefast klinker.

### Prosjektreferanser

Bakers Oslo, Nestlé, Mars; McVities, Courage, Brewery, Grants Whisky, Astra Zeneca, Pfizer, Levers, GlaxoSmithKline, Bayer.

### Systemdesign



### Produkt informasjon

Produkt: Flowfresh MF  
Finish: Matt  
Tykkelse: 4- 6 mm  
Farge: Se fargekart  
Klargjøres og legges i henhold til produsentens bruksanvisning.  
Produsent: Flowcrete UK Ltd  
Telefon: +47 64860830

### Utførelse

Utførelse skal gjøres av en godkjent Flowcrete entreprenør. Få informasjon om våre entreprenører ved å kontakte Flowcrete Norway eller gå inn på [www.flowcrete.no](http://www.flowcrete.no).

### Produkter som inngår i dette systemet

Primer: (ved behov) Flowprime: 0.3 kg/m<sup>2</sup>, eventuelt Hydraseal DPM: 0.5 kg/m<sup>2</sup> (når damp tett membran er påkrevd), eller Flowfresh Primer: 0.25 kg/m<sup>2</sup> (når god motstand mot varme er kritisk)  
Belegg: Flowfresh MF (Sp. vekt 1,9 kg/l): 7,6 kg/m<sup>2</sup>

### Flowcrete har fokus på dine behov

Flowcrete Group plc er verdensledende på spesialgulvsystemer til industri og næringsliv. Systemer som kan leveres er blant annet: Diffusjonstette membraner, gulv til offentlig miljø som f. eks fugefrie terrazzogulv, belegg i parkeringshus og korrosjonsbeskyttelsessystemer. Vårt mål er å finne en gulvløsning som dekker alle dine behov.

### Krav til underlag

Underlaget må ha en trykkfasthet på minimum 25N/mm<sup>2</sup>, og være fri for sementavsetninger, støv og andre forurensninger. Maks RF 95 %, ikke avgir damp og være uten grunnvannstrykk. Hvis det ikke finnes dampspærre, kan Hydraseal DPM benyttes som primer for Flowfresh MF -systemet.

### Miljøkrav


Det ferdige systemet anses ufarlig for helse og miljø. Lang levetid og fugefri overflate reduserer behovet for reparasjoner, vedlikehold og rengjøring betraktelig.

### Viktig

Flowcretes produkter har garanti mot produksjons- og materialfeil, og selges i henhold til våre standard salgs- og leveringsvilkår. Kopi av vilkår sendes ut på forespørsel.

### Teknisk informasjon

De følgende verdiene er typiske verdier oppnådd i laboratorietester ved 20°C og 50 % relativ fuktighet.

		
08		
EN 13813 A1.0-B2.8-IR15.0 Syntetisk avretningsmateriale for bruk internt i bygninger		
Reaksjon på brann	Bfl - s1	(EN 13501-1)
Slagbestandighet	IR15.0	(EN ISO 6272)
Slitasjemotstand	A1.0	(EN 13892-3)
Hefffasthet	B2.8	(EN 13892-8)

#### Sklisikkerhetsverdi

Metode beskrevet i BS 7976-2 (typiske verdier for 4-S gummi hjul) Tørr >40 lavt skli potensiale (I samsvar med HSE og UKSRG retningslinjer)

Gulvmaterialenes glatthet kan endre seg betydelig, grunnet installasjonsprosessen, etter korte bruksperioder, grunnet upassende vedlikehold, slitasje over lengre tid og/eller forurensninger på underlaget (våt eller tørt).

Systemer med struktur er anbefalt for å møte kravene for sklisikkerhet ved våte omstendigheter og/eller for forurensninger på underlaget (våt eller tørt). Vennligst kontakt våre tekniske rådgivere for flere detaljer og spesifikasjoner.

Temperaturbestandighet	Tolerant mot midlertidig søl opp til 70°C eller vedvarende varme fra -20°C til 60°C
Vanngjennomtrengelighet	Nil – Karsten Test (ugjennomtrengelighet)
Vanndamp-permeabilitet	ASTM E96:90 5 g / m <sup>2</sup> / 24t (ved 4 mm tykkelse)
Kjemisk bestandighet	Kontakt vår tekniske avdeling. Utmerket motstand mot sukker og de fleste syrer (organisk og uorganisk)
Trykkfasthet	> 50 N/mm <sup>2</sup> (BS6319)
Bøystrekk	20 N/mm <sup>2</sup> (BS6319)
Strekkfasthet	12 N/mm <sup>2</sup> (BS6319)

I samsvar med BS 8204-6/FeRFA type 5 ved 2 mm og type 7 ved 4-6 mm.

### Herdetid

	10°C	20°C	30°C
Lett trafikk	36 t	24 t	12 t
Full trafikk	72 t	48 t	24 t
Full kjemisk herding	10 dager	7 dager	5 dager

### Etterbehandling - Rengjøring og vedlikehold

Skumlegging med sure og alkaliske rengjøringsmidler, lavtrykkspyling, høytrykkspyling og skuremaskiner.

### Ytterligere informasjon

For å sikre at gulvet du velger tilfredsstiller dine behov, ber vi om at du kontakter våre tekniske rådgivere. Gå gjerne inn på vårt nettsted [www.flowcrete.no](http://www.flowcrete.no) for informasjon om de mest varige og beste gulvene på markedet.