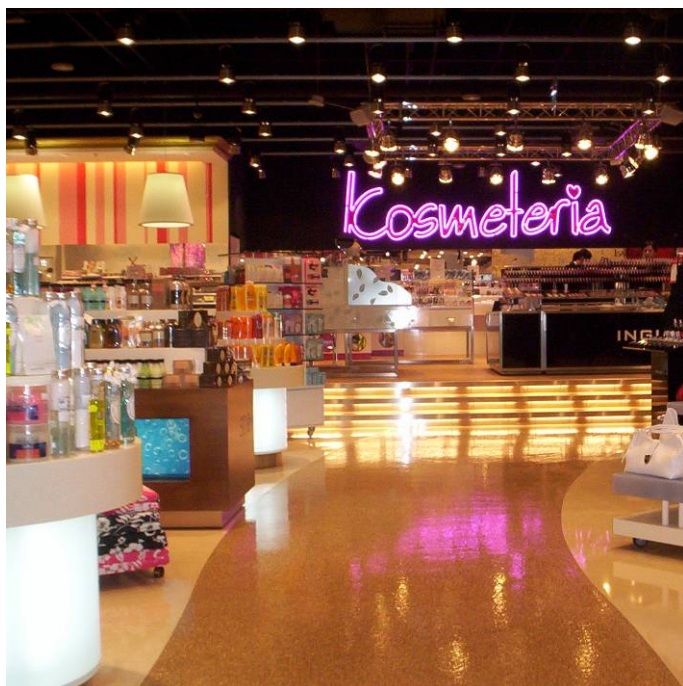


Flowfast Metalika (4 mm)



Beskrivelse

En dekorativ glatt acryl gulvbelegg med metallic flakes, ideell for moderne, nye miljøer. Flowfast Metalika vil gi deg en kombinasjon av funksjonalitet og et skinnende utseende.

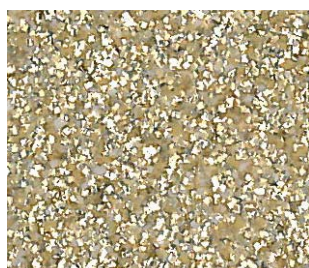
Bruksområder

Ideell til offentlige rom, butikker, varehus, designer butikker, restauranter, diskoteker, kasinoer, trendy barer og kafeer, hotell og flyplasser.

Fordeler:

- Glitrende gulvfinish
- Moderne og ny
- Fugefri hygienisk finish
- Lett å rengjøre og vedlikeholde
- Tåler hard slitasje
- Høy ripefasthet
- Miljøvennlig
- Meget god UV stabilitet
- Rask installasjon

Standard fargekart



Bronze



Copper



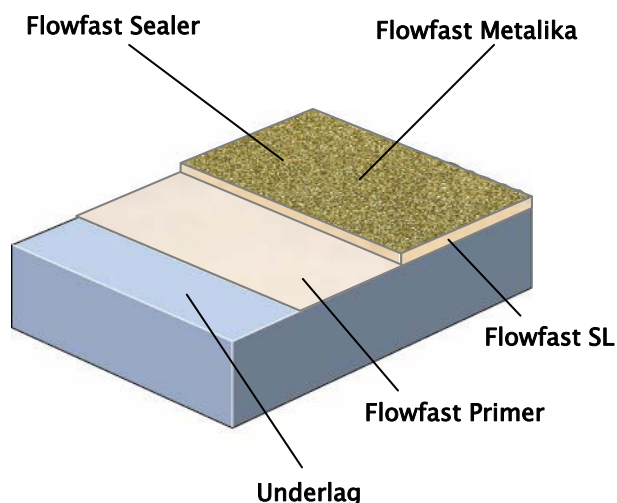
Gold



Silver

Fargene kan avvike noe fra virkeligheten. For å få en korrekt fargeprøve eller ved ønske om en spesialfarge, kontakt vår kundeservice.

System design



Produktinformasjon

Produkt: Flowfast Metalika
Finish: Silkematt
Tykkelse: 4 mm (typisk)
Farge: Se fargekart
Påføres i henhold til produsentens bruksanvisning. Produsent:
Flowcrete UK Ltd
Telefon: +47 64 86 08 30

Krav til underlag

Underlaget må ha en trykkfasthet på minimum 25N/mm², og være fri for sementslam, støv og andre forurensninger. Maks RF 95 %, ikke avgi damp og være uten grunnvannstrykk. Hvis det ikke finnes dampspærre, kan Hydraseal DPM benyttes som primer for Metalika -systemet.

Produkter som inngår i dette systemet

Primer: Flowfast Primer 0,3-0,5 kg/m²
Avstrøing: Natursand 0,4-0,8mm 0,3 kg/m²
Flowfast SL: Flowfast bindemiddel 1,5 kg/m²
Flowfast SNL filler @ 3,0 kg/m²
Flak: Metalika Flakes: 0,5 kg/m²
Forsegling: Flowfast Topplakk @ 0,3 kg/m²

Detaljert leggesbeskrivelse er tilgjengelig på forespørsel.

Gulvdesigntjenester

Spesielle firmafarger og design kan produseres på bestilling.

Installasjon

Installasjonen skal utføres av våre godkjente entreprenører. Kontakt oss for informasjon om disse.

Flowcrete har fokus på dine behov

Flowcrete Group plc er verdensledende på spesialgulvsystemer til industri og næringsliv. Systemer som kan leveres er blant annet: overflatedampmembraner, gulv til offentlig miljø som f. eks fugefrie terrazzogulv, belegg i parkeringshus og korrosjonsbeskyttelsessystemer for å nevne noen. Vårt mål er å finne en gulvløsning som dekker alle dine behov.

Miljøhensyn

Det hervede systemet representerer ingen miljøfare for helse eller omgivelsene. Den lange levetiden og de fugefrie flatene reduserer behovet for reparasjoner, vedlikehold og vask. Miljø- og helse spørsmål under produksjon og installasjon kontrolleres av Flowcrete ansatte og sertifiserte og erfarne entreprenører.

Viktig

Flowcretes produkter har garanti mot produksjons- og materialfeil, og selges i henhold til våre standard salgs- og leveringsvilkår. Kopi av vilkår sendes ut på forespørsel.

Teknisk informasjon

Data som følger er typiske verdier oppnådd under tester i laboratorium ved 20 °C og 50% relativ fuktighet (RF).

Sklisikkerhet	Tørr 50 (min) Våt 20 (min)
Metode beskrevet i BS 7976-2 (typiske verdier for 4-5 gummihjul)	Med gradert tilslag : Tørr 60 (min) Våt 50 (min)

Gulvmaterialenes glatthet kan endre seg betydelig, grunnet installasjonsprosessen, etter korte bruksperioder, grunnet upassende vedlikehold, slitasje over lengre tid og/eller forurensninger på underlaget (våt eller tørt).

Systemer med struktur er anbefalt for å møte kravene for sklisikkerhet ved våte omstendigheter og/eller for forurensninger på underlaget (våt eller tørt). – Vennligst kontakt våre tekniske rådgivere for flere detaljer og spesifikasjoner.

Slag	ISO6272	1 kg vekt >1.8 m 2 kg vekt >1.5 m
Slitasjemotstand	BS 8204-2 Klasse AR2 –	Middels tung bruk, industriell og kommersiell.
Temperaturbestandighet	Tåler temperaturer opp til 50°C	
Vanngjennomtrengelighet	Nil – Karsten test.	(ugjennomtrengelighet)
Kjemisk bestandighet	God motstand mot sukker og de fleste syrer	
Heftfasthet	Større enn kohesiv styrke på 25 N/mm ² betong.	>1.5 MPa..

I samsvar med BS 8204-6/FeRFA type 4.

Herdetid (per lag)

Full trafikk	1 time
Full kjemisk herding	1 time

Herdetiden ved temperaturer fra 0°C til +30°C kan kontrolleres gjennom å øke eller minske mengden accelerator. For installasjon under -10°C, vær vennlig og kontakt teknisk avdeling.

Etterbehandling – Rengjøring og vedlikehold

Rengjør regelmessig med roterende børster. Bruk et mildt alkalisk vaskemiddel.

Ytterligere informasjon

For å sikre at gulvet du velger tilfredsstiller dine behov, ber vi om at du kontakter våre tekniske rådgivere. Gå gjerne inn på vårt nettsted www.flowcrete.no for informasjon om de mest varige og beste gulvene på markedet.